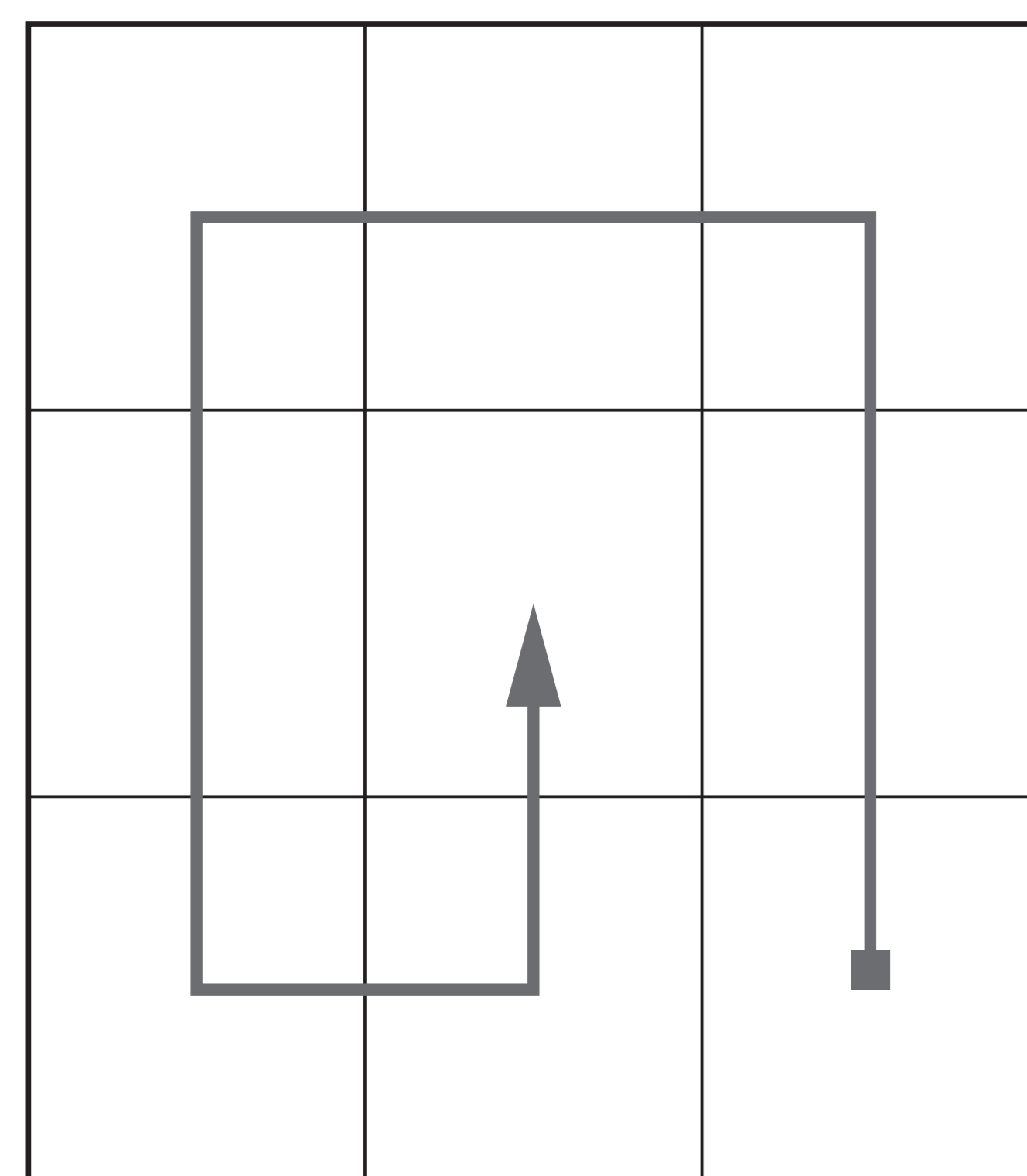
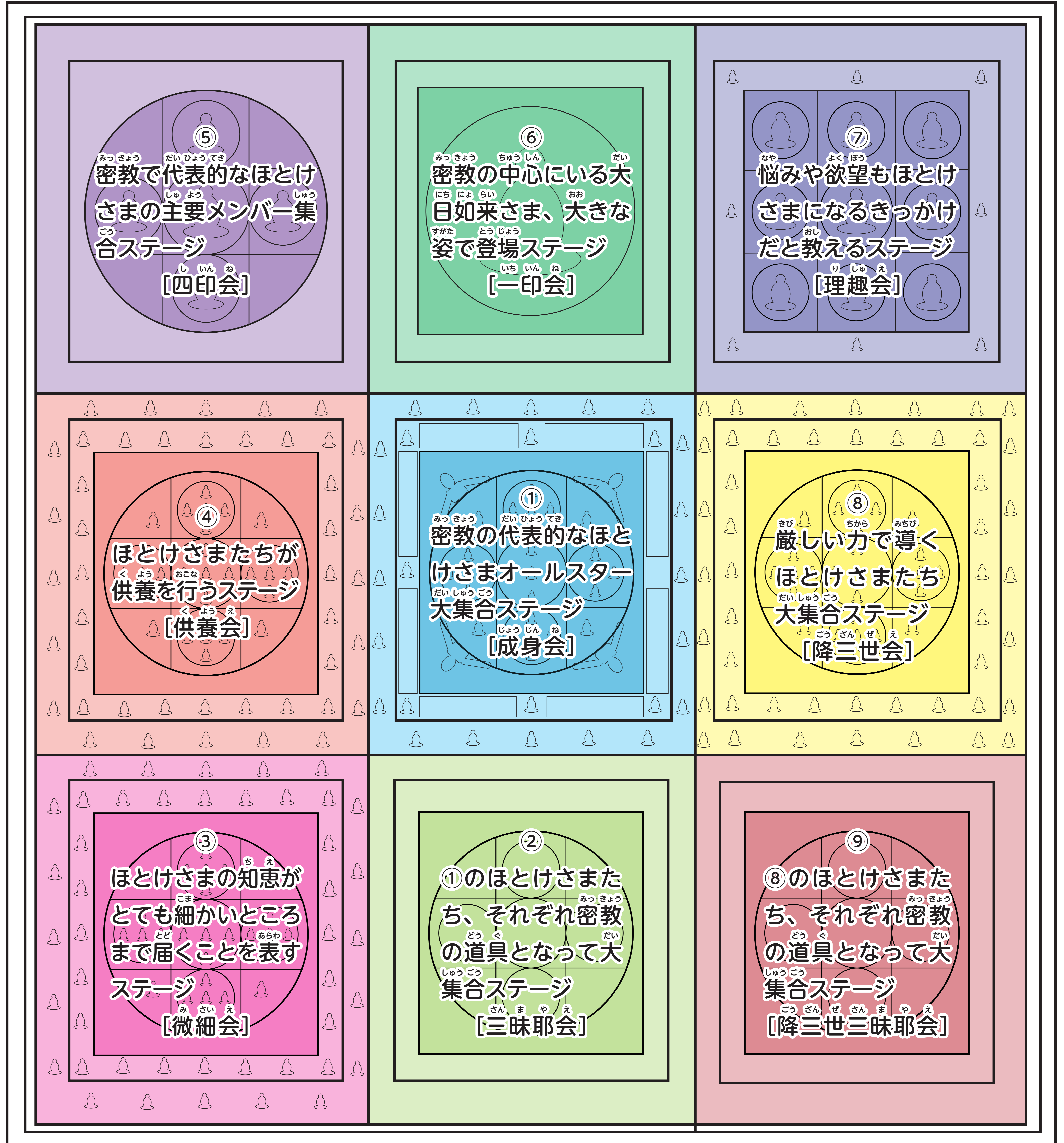
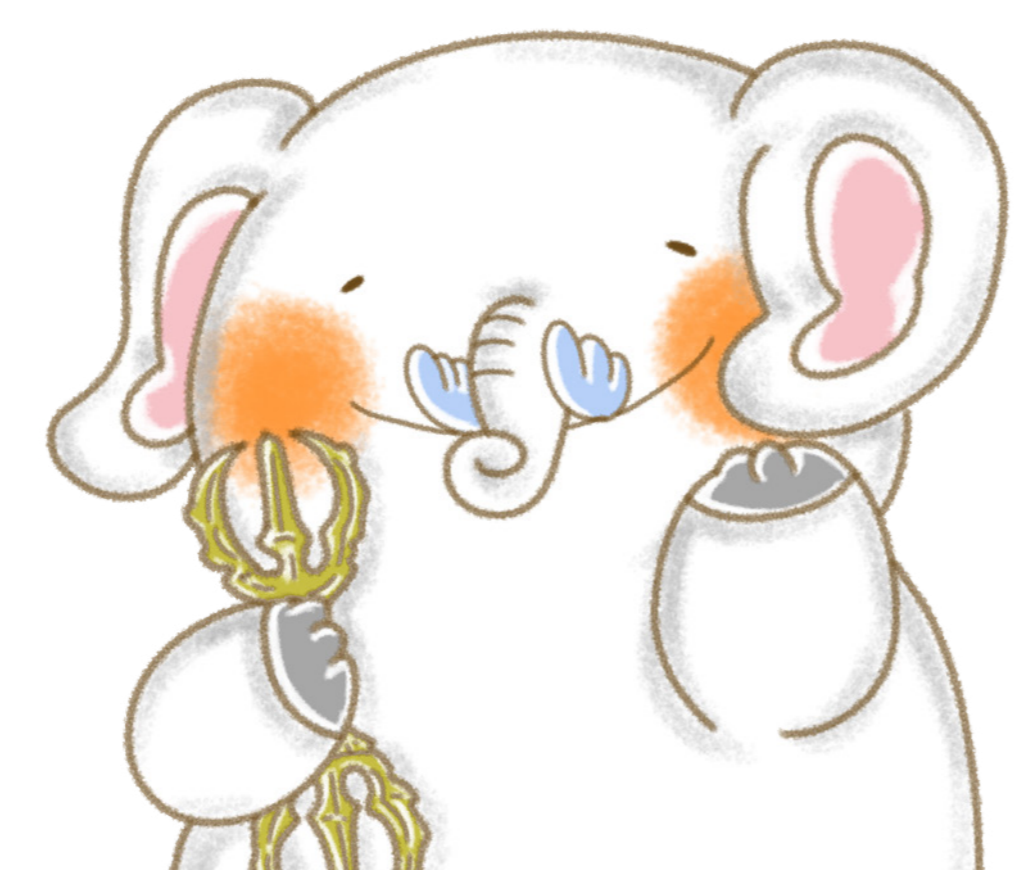


金剛界マンダラには 何が描いてあるの？

金剛界マンダラは…

密教の教えにたどり着くための地図！

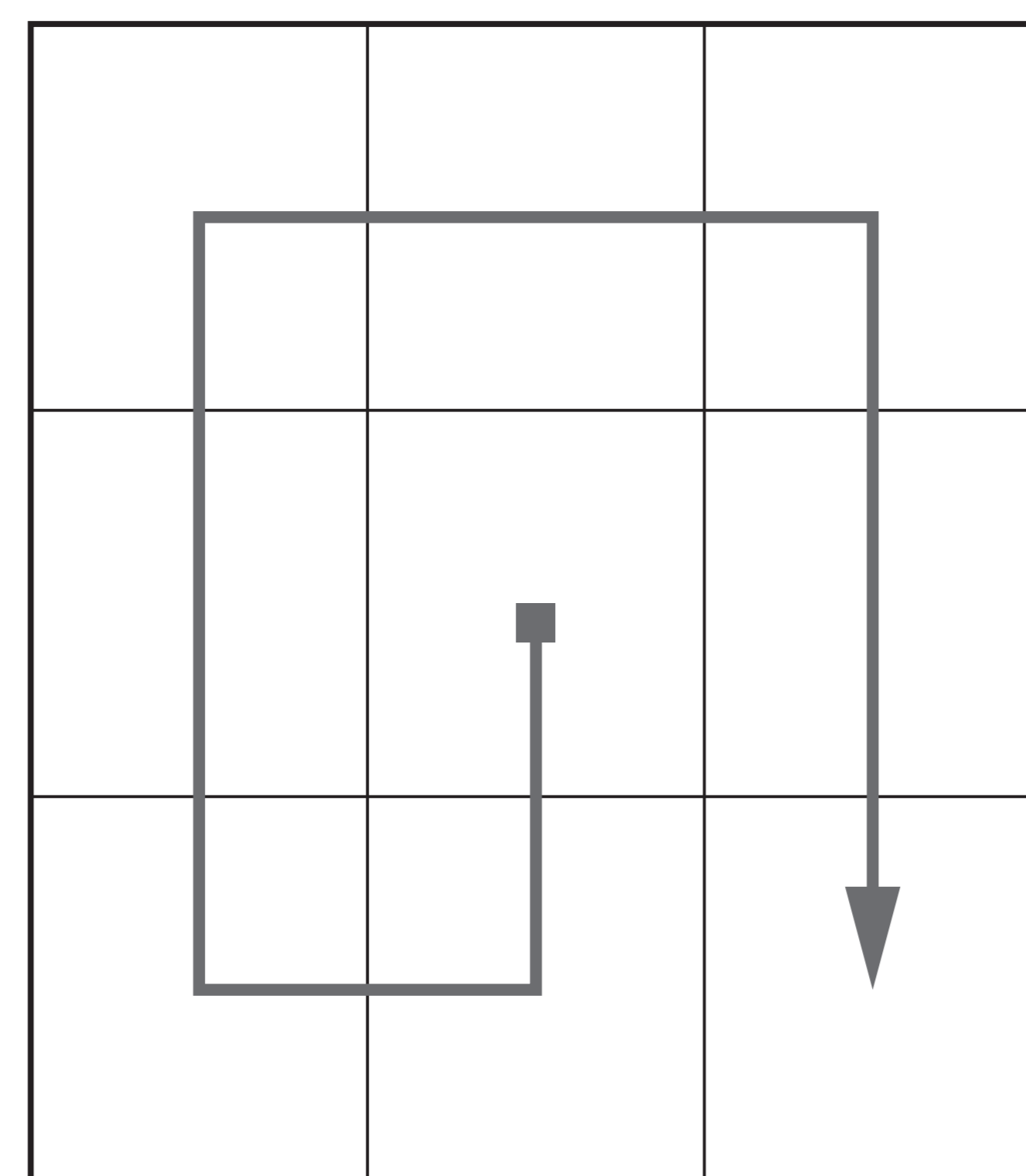
金剛界は、大日如来さまの知恵の素晴らしさを説明する教えなんだよ。金剛界マンダラは、9つの区画に分かれているんだ。このうち、「理趣会」以外の8つの区画の中心にいるのは、すべて大日如来さま。大日如来さまの教えにたどり着くため、何段階ものステージがあること、また、それによって世界の見え方が違ってくことを表しているんだよ。



向上門

向かって右下から
反時計回りで中央へ

私たちが大日如来さまの教えへと向かう道筋



向下門

中央から時計回りで
右下へ

大日如来さまの教えが私たちのもとへとおりてくる

胎蔵界マンダラには 何が描いてあるの？

胎蔵界マンダラは…

密教の世界全体を表した地図！

胎蔵界は、大日如来さまの愛が世界を包み込んでいることを説明する教えなんだ。その教えを目に見える形で表したのが、マンダラなんだぞ。胎蔵界マンダラの中心にいるのは、大日如来さま。その周りには、たくさんのおとけさまたちが並んでいるな。大日如来さまが、さまざまなたで人びとを救い、優しく守っているんだ！



そもそも大日如来さまって？

密教の教えを説く、密教の世界の中心にいるおとけさま。いろんな立場の人びとを助けられるように、さまざまなたでさまに姿を変えているんだって。



大日如来さま

